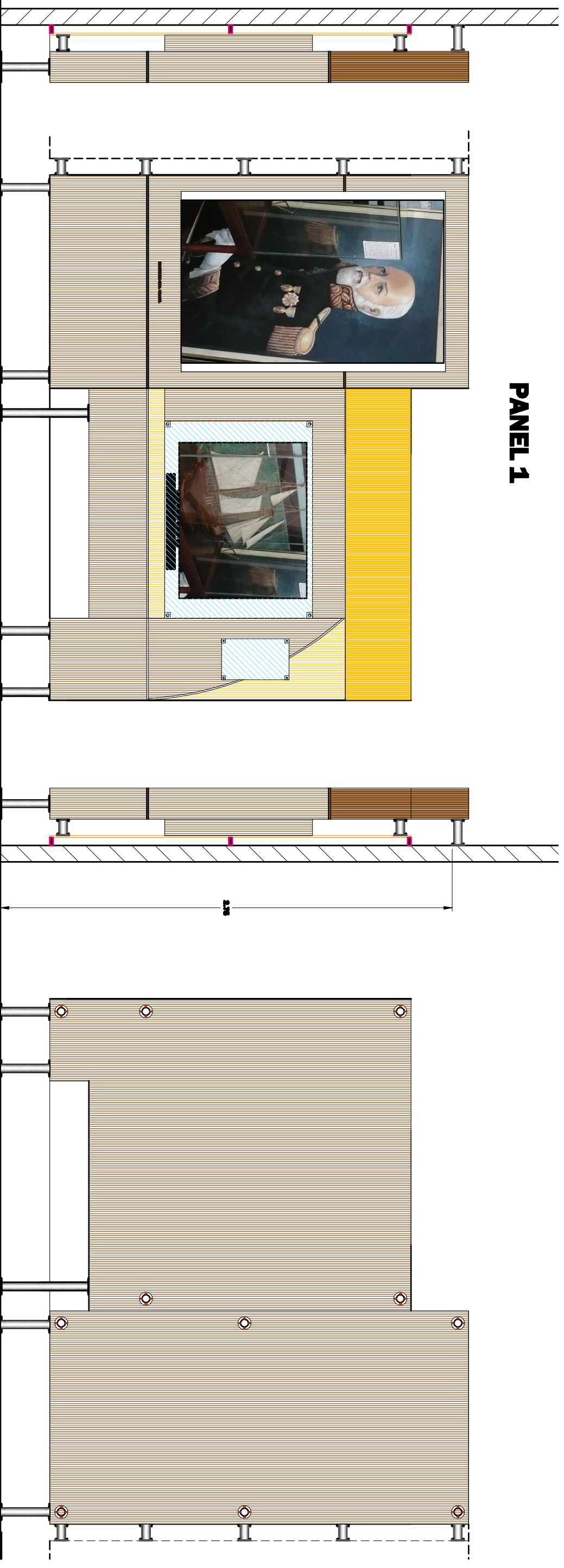


# PANEL 1

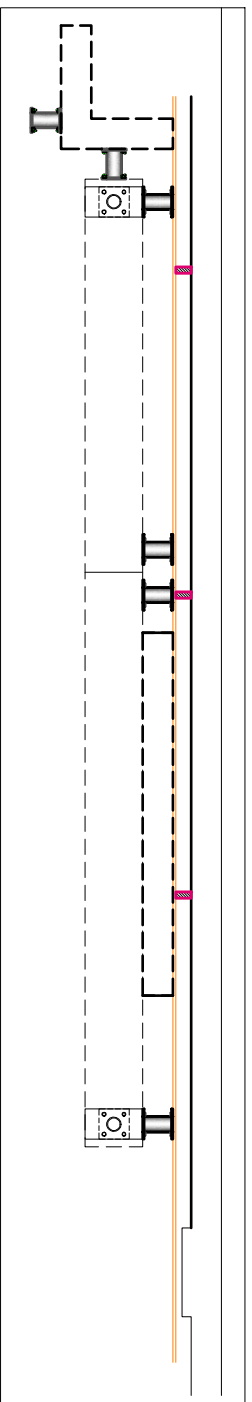


ALZADO LAT. DER.  
ESCALA 1:25

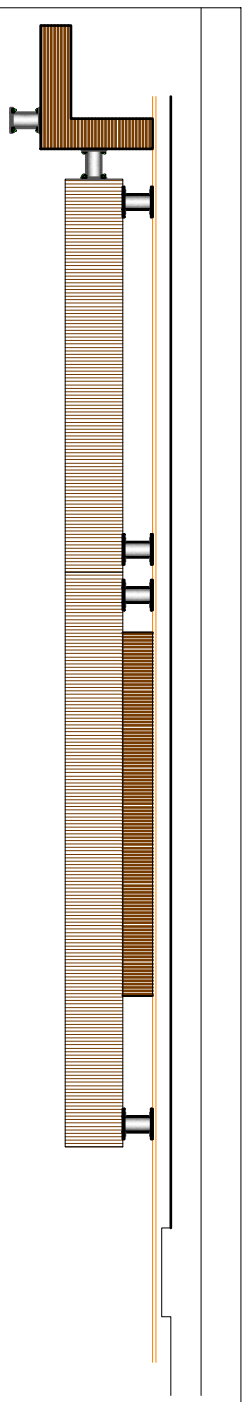
ALZADO FRONTAL  
ESCALA 1:25

ALZADO LAT. IZQ.  
ESCALA 1:25

ALZADO POSTERIOR  
ESCALA 1:25



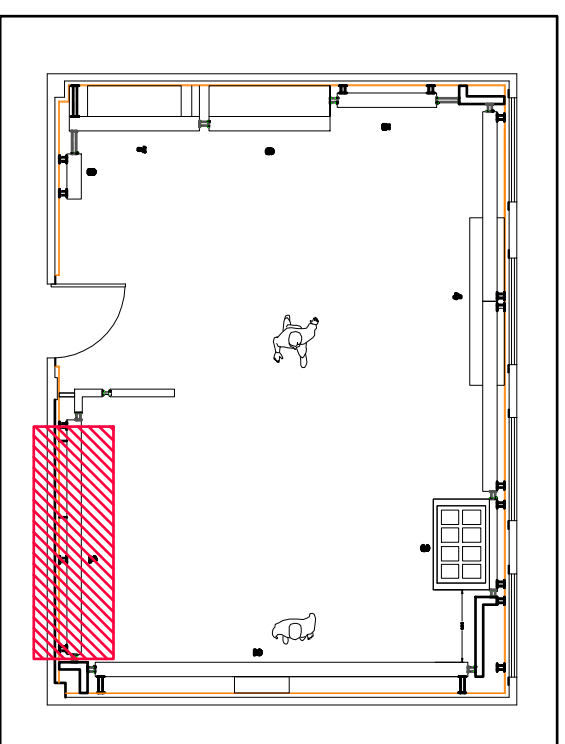
PLANTA DEL PANEL  
ESCALA 1:25



VISTA DE IMPLANTACIÓN  
ESCALA 1:25

## CONTENIDO DE PANEL

**PANEL 1**  
MAQUETA DE LA GOLETA "ALCANTAR" 1829.  
ÓLICO DEL GRAL. JOSÉ DE VILLAMIL. 1829.



ESQUEMA DE UBICACIÓN  
ESCALA 1:100



ARMADA DEL ECUADOR  
INSTITUTO DE HISTORIA MARÍTIMA  
"ALM. JUAN ELÍAS MONTALVO"  
QUITANDINO

TÍTULO:  
PROYECTO ARQUITECTÓNICO  
MUSEO MARÍTIMO - SALA 2

DISEÑO ARQUITECTÓNICO:  
ESTUDIO

CONTIENE:  
PLANTA - IMPLANTACIÓN - ALZADOS  
DEL PANEL 1

FECHA:  
Lugar:

NOV. / 2008

ESCALA:  
MENSURADA

**A-4**